

إعادة تطوير المباني الشاهقة

تحديث عمليات النقل

حزيران / يونيو 2026

يتحدث داركو عن تجربته في الانتقال
من مباني ريشموند السكنية العالية.



تذكير بعودنا:

1. تظل حقوقك وترتيبات الإيجار كما هي، وأيضاً قد تكون مؤهلاً أيضاً للحصول على المساعدة الإيجارية الحكومية
 2. سيتم تحديد إيجارك بالطريقة نفسها طالما اخترت البقاء في المنزل الجديد
 3. يمكنك اختيار البقاء في منزلك الجديد
 4. لديك أيضاً خيار العودة إلى منطقتك الحالية عند اكتمال أعمال التطوير
- اكتشف المزيد في الصفحة 10

التعرف على السكان في رحلة الانتقال من السكن

في يناير/كانون الثاني من هذا العام، قمنا بإحاطة السكان أننا نعيد تطوير المباني القديمة العالية في Flemington و Kensington و North Melbourne. نحن نبنى منازل أفضل وأكثر أماناً وأكثر راحة للسكان الحاليين والمستقبليين.

لا يزال الوقت مبكراً، لكننا سنواصل مشاركة المعلومات حول عملية الانتقال من السكن والمنازل الجديدة والمساعدة المتاحة في كل المراحل.

صورة الغلاف الأمامي: يتحدث داركو عن تجربته في الانتقال من مباني ريشموند السكنية العالية.

لقد استمعنا لكم حتى نكون مستعدين للمساعدة

استنادًا إلى ملاحظتكم، قمنا بما يلي:

- إنشاء لجان التواصل المجتمعي في كل مبنى حتى يتمكن السكان من طرح المشكلات والأسئلة ومشاركة المعلومات مع مجتمعاتهم
- اعداد مواد مطبوعة تحتوي على مزيد من المعلومات حول عملية النقل والجدول الزمنية والمنازل الجديدة القريبة، بما في ذلك الصور ومخططات الطوابق
- عملنا مع شركائنا في الخدمات الصحية للتأكد من استعدادهم لمساعدة السكان في التواصل المستمر بالخدمات الصحية المهمة وتلبية احتياجات الوصول والاستعداد للانتقال.

في شهر فبراير/شباط، أجرينا استبيانًا مع السكان الذين يتم نقلهم بهدف المساعدة في التخطيط المبكر وضمان توفر الدعم المناسب. أكمل أكثر من 300 مقيم استبياننا وهذه المعلومات تعني أننا مستعدون الآن لمساعدتك.

علمنا أن العديد من السكان يشعرون بالإيجابية تجاه هذه الخطوة.



أكثر من **70%** يشعرون بالاستعداد
لانتقال إلى منازل جديدة بدءًا من
يوليو/تموز 2026



أكثر من **80%** يرغبون في العيش في
المباني الأكثر حداثة



سيتم الانتهاء من المنازل الجديدة في Holland Court، في Flemington في أواخر عام 2026.

صُمِّمت لدعم مجتمع آمن ومترابط، وهي قريبة من المتاجر والخدمات مع توفر وسائل النقل العام قريبة جدًا من هذه المساكن.

ستكون هناك قاعة مجتمعية متعددة الأغراض ومساحات نمو مشتركة ومساحات أخرى يمكن استخدامها لمقهى أو خدمات. وهي محاطة بحدائق جديدة وقائمة، كما سيكون مدير إيجارات الإسكان المجتمعي موجودًا في الموقع أيضًا.

تشمل المنازل الجديدة ميزات غير متوفرة في المباني العالية القديمة مثل الشرفات الخاصة وغرف الغسيل والمطابخ الحديثة وخزائن الملابس المدمجة.

تساعد الممرات والأبواب الأوسع، والمساحات المفتوحة للمعيشة والمطبخ، ودُش الاستحمام بدون عتبة في تسهيل حركة الأشخاص الذين يستخدمون وسائل مساعدة على التنقل.

يتم دعم السلامة والأمن من خلال أجهزة الاتصال الداخلي في كل منزل للتحكم في من يمكنه دخول المبنى.

سيكون من السهل تدفئتها وتبريدها على مدار العام بفضل النوافذ المزدوجة الزجاج، والإضاءة الطبيعية الجيدة، وتدفق الهواء، والعزل عالي الكفاءة.

Flemington في Holland Court

إلى المدينة →

طريق الترام رقم 59 على
Mt Alexander Road

محطة Flemington
Bridge



عيادة طبية وخدمات
دعم الإعاقة بالقرب
منك



CityLink

Racecourse Rd



إلى المدينة →

طريق الترام رقم 57 على
Racecourse Road



مسافة قصيرة بالترام إلى مستشفى
رويال ملبورن


المتاجر والخدمات ووسائل النقل القريبة منك



افتتاح حديقة مركزية جديدة بمساحة 5000 متر
مربع في منتصف عام 2026



تبعد 600 متر عن:
• سوبر ماركت
• الصيدلية

محطة
Newmarket 



مسافة قصيرة
سيراً على
الأقدام أو
بالترام إلى
مكتب البريد



عيادة
طبية قريبة

Mt Alexander Rd

Essendon إلى ←



Debneys Park

Djerring Hub

Holland Court

Victoria St

Maribyrnong/Highpoint إلى ←



سكان ريشموند الذين انتقلوا العام الماضي سعداء بمشاركة تجاربهم.



«لقد كانت الترتيبات رائعة جدًا. وسهلة للغاية. لم يكن هناك ضغط ولا قلق حيال ذلك. أتقدّم بالشكر والإشادة للفريق المشرف على عملية الانتقال.»

«لقد نظموا عملية الانتقال في تاريخ محدد يناسبني. واستوعبوا جميع المواعيد الخاصة بي.»

«أعطوني الصناديق والأغلفة الفقاعية ولفائف من الشريط اللاصق و [كانوا] كرماء جدًا بشأن ترك بعض الأثاث غير المرغوب فيه في شقتي القديمة. لم يكلفني ذلك أي شيء.»

داركو



«الأمر ليس بهذه الصعوبة. ساعدني فريق الانتقال في كل شيء. لم أكن بحاجة لفعل أي شيء. لم أنفق سنتًا واحدًا.»

توني



«أنا سعيد جدًا بالمنزل الجديد. إنه يلبي احتياجات كبار السن، ويمكن التحرك فيه وحوله بسهولة. يحتوي الحمام على درابزين وهو أيضًا ذو مساحة أكبر. لدينا شرفة كبيرة حيث أحصل على الكثير من ضوء الشمس، ويمكنني أيضًا تعليق الغسيل.»

شيو

الرعاية الصحية المشتركة موجودة للمساعدة

تعمل Cohealth مع فريق نقل السكان الى المساكن لدينا لدعم السكان الذين يحتاجون إلى القليل من المساعدة الإضافية في انتقالهم.

تتمتع Cohealth بسنوات من الخبرة في العمل مع مجتمع Kensington و Kensington و North و Melbourne.

إنهم هنا لتقديم دعم إضافي لمساعدتك في الانتقال للمسكن بما في ذلك: الاحتياجات الصحية وإمكانية الوصول، والمساعدة في التواصل مع الخدمات الصحية والمجتمعية بالقرب من منزلك الجديد، والتأكد من أن منزلك الجديد يحتوي على أي تعديلات تحتاجها مثل الدرابزين أو غيرها من الوسائل المساعدة.

يمكن لمديري الحالات أيضًا إحالتك إلى الأطباء وأطباء الأسنان وأخصائيي العلاج الطبيعي وأخصائيي القدم، ومساعدتك في تقديم طلبات MyAgedCare أو جزم رعاية NDIS، والحصول على الدعم من خلال زيارات الممرضات المجتمعية إلى المنزل.

إنهم حريصون على مساعدة السكان للشعور بالراحة والسعادة والاستقرار في منازلهم الجديدة. اتصل بهم لإجراء محادثة سرية حول كيف يمكنهم مساعدتك.

ما الذي يمكن أن تساعد به الرعاية الصحية المشتركة؟

- توصيلك بخدمات الصحة أو الرفاه النفسي
- دعم التعديلات في المنازل لتلبية احتياجات السلامة
- تنسيق تركيب أجهزة المساعدة على الحركة في المنزل الجديد
- تقديم المشورة والدعم للحصول على الأثاث المطلوب في منزلك الجديد
- مساعدة مخصصة لتعبئة وتفريغ المواد غير الثقيلة
- دعمك في التعامل مع خدمات MyAgedCare أو NDIS أو خدمات "مساعد العثر على الرعاية"



Sally Plunkett، ممرضة رعاية صحية مجتمعية أولى في منظمة .cohealth

cohealth
care for all

الرعاية الصحية المشتركة متاحة للمساعدة في:

من الاثنين إلى الجمعة

من 9 صباحًا إلى 5 مساءً

0460 929 176

relocationsupport@cohealth.org.au

المساعدة العملية والتذكيرات

عندما يحين وقت الانتقال:

- ✓ سندفع تكاليف انتقالك
- ✓ سنقوم بحجز شركات نقل الأثاث
- ✓ سنقدم لك الصناديق ومواد التعبئة
- ✓ سنساعدك في حزم الأمتعة وتفريغها إذا لزم الأمر
- ✓ سوف نتأكد من بقائك على اتصال بخدمات الصحة والدعم

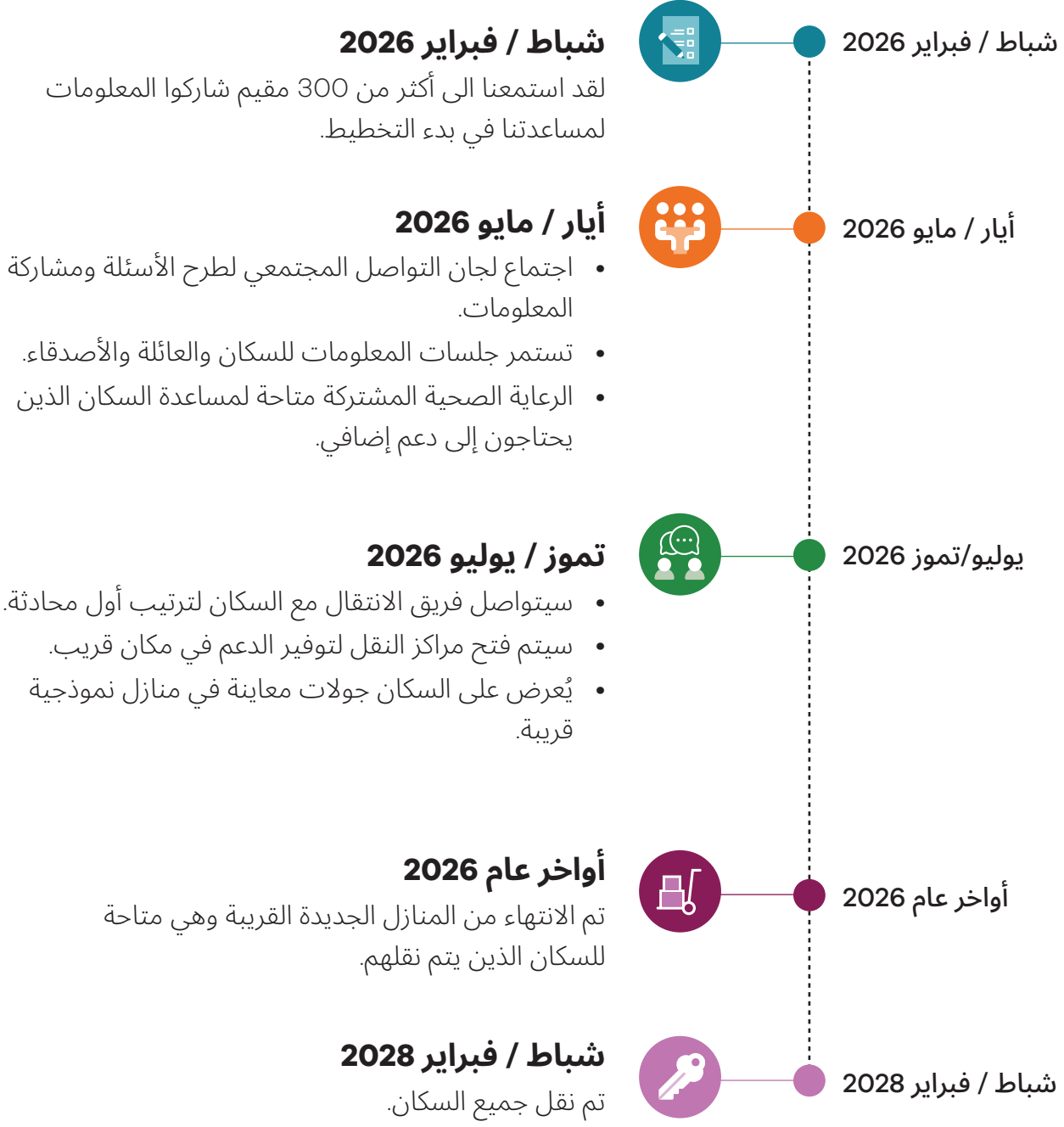
أشياء جيدة يجب معرفتها:

1. تظل حقوقك وترتيبات الإيجار كما هي، وأيضاً قد تكون مؤهلاً أيضاً للحصول على المساعدة الإيجارية الحكومية
2. سيتم تحديد إيجارك بالطريقة نفسها طالما اخترت البقاء في المنزل الجديد
3. يمكنك اختيار البقاء في منزلك الجديد
4. لديك أيضاً خيار العودة إلى منطقتك الحالية عند اكتمال أعمال التطوير



ماذا يحدث بعد ذلك؟

إليك أين وصلنا الآن وما يمكن توقعه في المراحل القادمة.



المستقبل

اكتمال إعادة التطوير

يمكنك العودة إلى منزل جديد في الحي الذي تقيم فيه حالياً أو البقاء في المنزل الذي انتقلت إليه.

مع من تتحدث

Homes Victoria

Homes Victoria هي جزء من وزارة الأسر والإنصاف والإسكان. نحن ندير المساكن العامة في جميع أنحاء ولاية فيكتوريا.

نقوم أيضًا بإدارة إعادة تطوير المباني العالية القديمة.

إذا لم تكن متأكدًا من الشخص الذي يجب الاتصال به، فابدأ معنا وسنقوم بتوصيلك بالشخص المناسب.

1800 716 866

enquiries@homes.vic.gov.au

دعم الصحة والعافية

يمكن لشركائنا في المجال الصحي تقديم المزيد من المعلومات حول كيفية دعم احتياجاتك الصحية أثناء عملية الانتقال.

الرعاية الصحية المشتركة

0460 929 176

cohealth.org.au

دعم حقوق المقيمين

Tenants Victoria – معلومات عن الإيجار والمعلومات القانونية

1800 068 860

www.tenantsvic.org.au

جمعية المستأجرين العامين في فيكتوريا – الدعم والمناصرة

1800 015 510

www.vpta.org.au

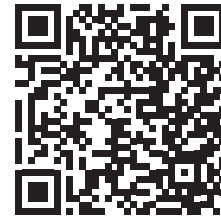
المراكز القانونية المجتمعية – مساعدة قانونية مجانية وسرية

ابحث عن المركز القانوني المحلي في منطقتك على الموقع
www.fclc.org.au/find_a_community_legal_centre

فريق الانتقال الخاص بك

تحدث إلى مسؤول الانتقال الخاص بك إذا كانت لديك أسئلة حول الانتقال، أو ترغب في تقديم طلب الانتقال الخاص بك أو تحديثه، أو تريد معرفة المنازل المتاحة.

relocationsteam@homes.vic.gov.au



امسح ضوئيًا
لقراءة هذا
المستند
بلغتك