

إعادة تطوير المباني الشاهقة

معلومات للمقيمين

كانون الثاني / يناير 2026



يتم إعادة تطوير المبنى الخاص بك لتوفير منازل أفضل وأكثر أمانًا وراحة للسكان الحاليين والمستقبليين.

إذا كان لديك أي أسئلة، يرجى
الاتصال بـ Homes Victoria على
الرقم **1800 716 866**



نحن هنا لدعمك وجعل انتقالك سلسًا وإيجابيًا
قدر الإمكان.

سيحرص موظف دعم الانتقال الخاص بك على
أن تفهم جميع حقوقك قبل الانتقال ويمكنه
مساعدتك في التقدم للحصول على أي دعم
إضافي تكون مؤهلاً له.

وعدنا لك

هناك أمور مهمة ستبقى على حالها عند انتقالك، وهناك حقوق ودعم ستظل تتمتع بهما دائماً.

تظل إعدادات الحقوق والإيجار كما هي

في منزلك الجديد، ستتمتع بنفس الحقوق والحماية بموجب قانون الإيجار السكني. سيتم تحديد إيجارك بنفس الطريقة الآن، مع الاعتراف بأنك قد تكون مؤهلاً أيضاً للحصول على مساعدة إيجار الكومنولث.



يمكنك اختيار البقاء في منزلك الجديد

عندما تكتمل عملية إعادة التطوير، لن تضطر إلى العودة إلى حيك الحالي إذا كنت سعيداً في منزلك الجديد. إذا كان ذلك مناسباً، يمكنك البقاء في منزلك الجديد طالما تشاء، تماماً كما هو الحال في منزلك الحالي في المباني الشاهقة.



حق العودة

يمكنك أيضاً العودة إلى حيك الحالي بعد إعادة تطويره إذا كانت أهليتك واحتياجاتك كما هي، وكانت المنازل الجديدة مناسبة لك. قبل أن تصبح المنازل الجديدة جاهزة، سنتحدث معك حول ما إذا كنت ترغب في العودة وما هي الخيارات المتاحة.



المساعدة في دفع الفواتير

ستستمر في الحصول على دعم حكومة ولاية فيكتوريا لتكاليف المياه والطاقة إذا كنت مؤهلاً لذلك.



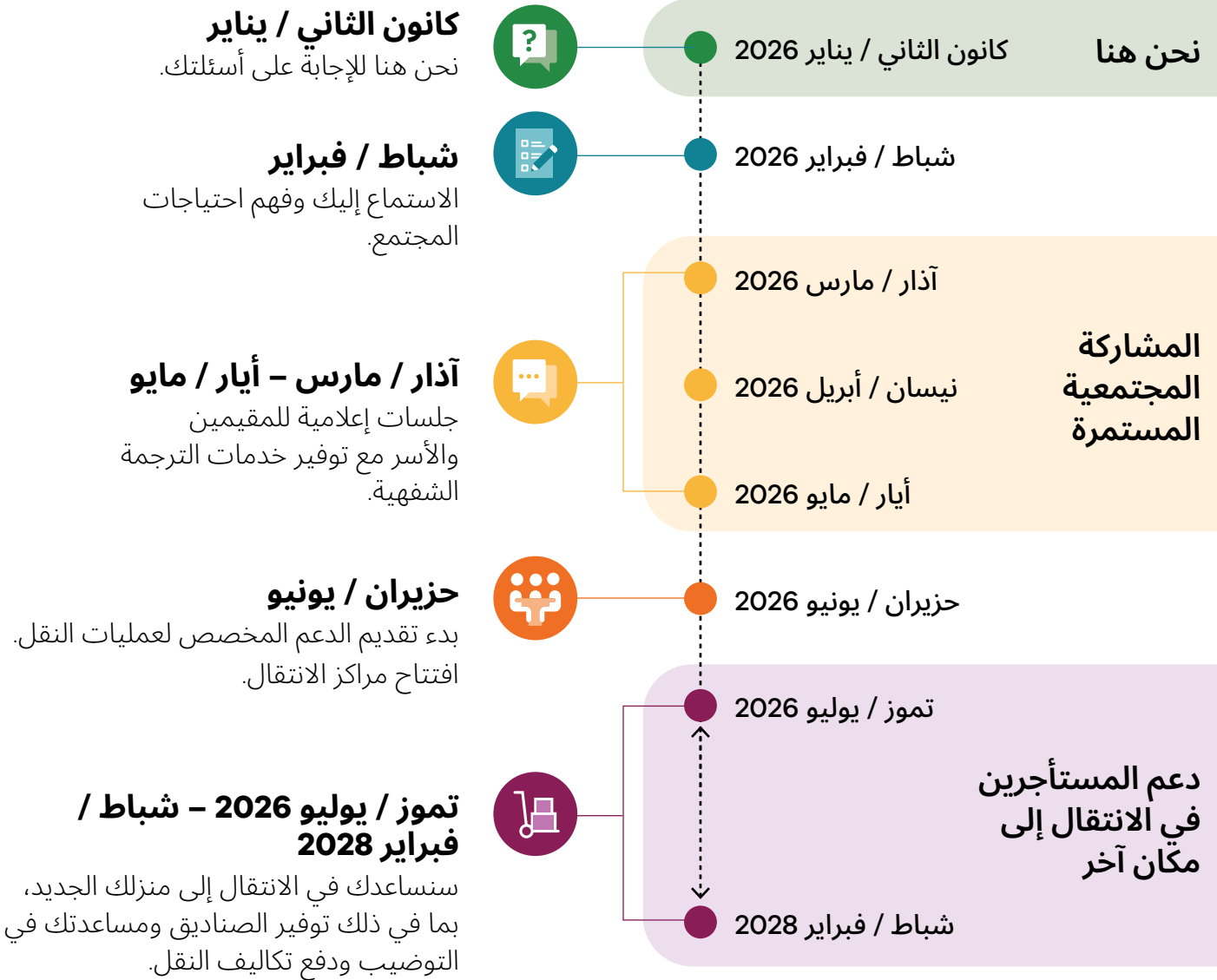
تظل أهلية الحصول على الرعاية والدعم كما هي

سيتم دعم السكان الذين ينتقلون من برج شاهق للمسنين للانضمام إلى برنامج التواصل المجتمعي أو برنامج دعم الإسكان للمسنين.



ماذا يحدث بعد ذلك؟

إعادة تطوير المبنى لتوفير مساكن أفضل سيستغرق وقتًا ويتطلب منك الانتقال إلى مكان آخر. سيكون هناك الكثير من الدعم طوال الطريق. إليك ما سيحدث في الأشهر المقبلة، وما يمكنك توقعه في كل مرحلة.



المستقبل

اكتمال إعادة التطوير

يمكنك العودة إلى منزل جديد في الحي الذي تقيم فيه حاليًا أو البقاء في المنزل الذي انتقلت إليه.



كانون الثاني / يناير 2026



شباط / فبراير 2026

لا يوجد شيء عليك القيام به الآن

إذا كانت لديك أي أسئلة، فستكون Homes Victoria وشركاؤنا Better Health وcohealth وNetwork متواجدين في غرفة المجتمع في المبنى الذي تقيم فيه. يمكنك الاطلاع على لوحة الإعلانات في كل ردهة لمعرفة التواريخ والأوقات التي ستكون فيها فرقنا متاحة، بما في ذلك دعم المترجمين الشفهيين.

إذا لم تتمكن من الحضور شخصيًا، فلا يزال بإمكانك التواصل معنا:

• تفضل بزيارة homes.vic.gov.au

• اتصل بخط الدعم المخصص لدينا على الرقم **1800 716 866**

• تحدّث مع مكتب الإسكان المحلي.

التحدث معك في وقت مبكر

سنراسلك لدعوتك إلى ملء استبيان قصير عبر الإنترنت أو عبر الهاتف أو على الورق أو شخصيًا.

يمكن لشركائنا في مجال الصحة، Better Health وcohealth وNetwork، مساعدتك في ذلك أيضًا.

سيساعدنا ذلك على توفير الدعم المناسب لك خلال عملية الانتقال، حيث سنعرف المزيد عن:

- المكان الذي ترغب في العيش فيه والأشخاص الذين ترغب في العيش بالقرب منهم
- أي ميزات خاصة قد يحتاج إليها منزلك القادم
- إمكانية الوصول أو الاحتياجات الطبية الخاصة بك
- كيف تريد تلقي التحديثات وبأي لغة
- من تود أن تبقى على اتصال به خلال العملية (مثل العائلة أو مقدم الرعاية أو موظف الدعم)

لن يكون هذا نموذج الانتقال الرسمي الخاص بك، بل هو مجرد وسيلة لنا لبدء التخطيط لاحتياجات المجتمع المحلي.

لا يزال لديك متسع من الوقت لطرح الأسئلة وإبلاغنا بأي تغييرات تطرأ.

مقدمة مبكرة لخطوات النقل

يمكنك أنت أو موظف الدعم الخاص بك أو أحد أفراد عائلتك مشاهدة مقطع فيديو يشرح المزيد عن عملية النقل عن طريق مسح رمز الاستجابة السريعة.





حزيران / يونيو 2026

مراكز الانتقال مفتوحة

ستكون مراكز الانتقال مفتوحة خلال أيام الأسبوع.

يمكنك الحضور مباشرة أو حجز موعد أو الحضور برفقة أحد أفراد العائلة أو مقدم الرعاية للتحدث مع فريقنا.

ستكون مراكز الانتقال لدينا مكانًا من أجل:

- طرح الأسئلة
- الحصول على نصيحة شخصية
- الوصول إلى المعلومات المطبوعة
- الحصول على المساعدة في ملء الاستمارات أو فهم الخيارات المتاحة أمامك

موظف الدعم المخصص لعمليات النقل

اعتبارًا من حزيران / يونيو 2026، سيكون لديك موظف مخصص لدعم النقل يقدم الدعم لأسرتك. سيكون نقطة الاتصال الرئيسية لك طوال عملية الانتقال.

ستقومان معًا بملء نموذج انتقال رسمي لتأكيد احتياجاتك وتفضيلاتك حتى تتمكن من العثور على المنزل المناسب لك. لا تقلق إذا تغير وضعك منذ الاستبيان الأول، فموظف دعم النقل الخاص بك سيقوم بتحديث كل شيء معك.



آذار / مارس - أيار / مايو 2026

المشاركة المجتمعية المستمرة

سنقوم بمشاركة ما نسمعه من المجتمع المحلي. سنقدم لك أيضًا معلومات حول كيفية إطلاعك على المستجدات وكيفية تعاون موظف النقل المخصص لك معك وأنواع المنازل والدعم المتاح. سنعقد جلسات إعلامية لك ولعائلتك للتأكد من حصولك على المعلومات التي تحتاجها.





تموز / يوليو 2026 إلى شباط / فبراير 2028

اجتماعات النقل والعروض وعمليات التفتيش والانتقال إلى المنزل الجديد

سيتم إيجاد منازل جديدة للسكان والانتقال إليها على مراحل مخططة بعناية لضمان مساعدة جميع الأسر في الانتقال بحلول شباط / فبراير 2028.

سيساعدك موظف دعم النقل في كل مرحلة، بدءًا من العثور على منزل تناسب احتياجاتك إلى مشاهدة العقارات والانتقال والاستقرار.

سيكون لدينا الوقت الكافي للتخطيط لانتقالك معًا وسندعمك في كل خطوة على الطريق.



الدعم المستمر

أثناء انتقالك، ستستمر في الوصول إلى:

- مراكز الانتقال
- موظف الدعم المخصص لعمليات النقل
- دعم الصحة والعافية من خلال المنظمات الشريكة لنا
- خدمات الترجمة التحريرية والشفهية، إذا لزم الأمر

نحن هنا لدعمك وجعل انتقالك سلسًا وإيجابيًا قدر الإمكان.

كل يوم نسمع قصصًا إيجابية من المستأجرين الذين ساعدناهم في الانتقال إلى منازل جديدة.

"شعرت بالارتياح عندما علمت أنه يمكنني الانتقال إلى المنزل الذي أردته - ليس فقط لأنه جميل، ولكن لأنني يمكنني الانتقال إلى المكان الذي أنتمي إليه، إلى نفس المجتمع، إلى نفس الأشخاص الذين أعرفهم منذ سنوات عديدة - الجيران الرائعون الذين يدعمونني."

"لقد استعانوا بخدمات شركة نقل محترفة تعرف جيدًا ما تفعله، ونظرًا لأنهم نظموا العملية بشكل سلس للغاية، فقد كانوا يعرفون مكان وضع كل صندوق."

"أهم شيء هو العمل مع فريق النقل. كن صريحًا معهم وأخبرهم بكل ما تستطيع. كانوا حساسين للغاية تجاه وضعي - خصصوا وقتًا لمقابلتي واستمعوا إليّ وتفهموا موقفي."

Ioulia, South Yarra

شاكرا على الدعم في الانتقال

"أعيش هنا منذ 53 عامًا. لقد جمعت الكثير من الأشياء... لكن كل شيء سار على ما يرام... لقد استقرت... أحب الشقة... إنها جميلة جدًا - أفضل مما كنت أتوقع."
"عمال النقل كانوا جيدين جدًا. كانوا محترفين للغاية."

Maureen, Richmond

سعيد بالبقاء في مكان قريب في مساكن اجتماعية جديدة تمامًا



تعرف على المزيد عن قصة انتقال Ioulia.

www.homes.vic.gov.au/news/ioulias-story

"أخبرونا أننا إذا أردنا العودة فسنعود، فكان ذلك مصدر ارتياح لنا. لم أكن أتوقع أن يكون الأمر جيدًا إلى هذا الحد."

Omar, Ascot Vale

العودة بعد الانتقال



Anna و Loulia وصديقتها ومساعدتها.

مساكن اجتماعية جديدة تمامًا في Port Melbourne

خيار نقل حديث وآمن ومريح بالقرب منك.

ستشمل الميزات الجديدة للتطوير ما يلي:

- مدير الإيجار في الموقع
- حدائق مصممة بشكل جيد، مساحات زراعة مشتركة وحدائق
- غرفة مجتمع متعددة الأغراض ومساحات مشتركة متعددة الاستخدامات.

بينما نستعد لإعادة تطوير المباني الشاهقة القديمة في Albert Park، تتيح لك المنازل الجديدة في Port Melbourne القريب من Beacon Road البقاء قريبًا من كل ما تعرفه وتحبه.

هذه المنازل ذات التصميم الجميل مبنية وفقًا لمعايير عالية من حيث السلامة وسهولة الوصول. هي على بعد مسافة قصيرة بالحافلة من منزلك الحالي، وستكون جاهزة في أواخر عام 2026.





تميز مشاريع Homes Victoria في Brighton و Flemington بميزات وجودة متشابهة.

صُمم خصيصًا لتلبية احتياجاتك

تم تصميم المنازل الجديدة لتكون سهلة الوصول وواسعة. تتمتع هذه الغرف بإضاءة طبيعية رائعة وتهوية وتكييف هواء، مما يجعلها مريحة على مدار السنة.

تميز هذه الشقق بمساحة تخزين جيدة وغرف غسيل خاصة وشرفات. كما أنها مصممة لتكون آمنة ومأمونة.

ستدير المنازل في الموقع شركة Community Housing Limited، وهي شركة إدارة عقارات ذات خبرة واسعة في هذا المجال.

سيتم تحديد إيجارك بنفس الطريقة المتبعة حاليًا.

دخول آمن ومضمون



حمامات ميسرة الوصول



أجهزة حديثة



مزيج من أحجام غرف النوم



شرفات خاصة



غرف غسيل خاصة



الانتقال إلى منزل جديد

في عام 2026، ستتمكن من إبداء اهتمامك بهذه المنازل الجديدة.

سواء كنت ترغب في الانتقال إلى المنازل الجديدة في Beacon Road في Port Melbourne أو تفضل الانتقال إلى إسكان اجتماعي في مكان آخر، نحن على استعداد لمساعدتك في العثور على منزل يلبي احتياجاتك.



طوال عام 2026، سنقوم بدعوة السكان الذين سيتم نقلهم لزيارة المنازل الجديدة.



تابع تحديثات إعادة تطوير Barak Beacon على موقع Homes Victoria الإلكتروني www.homes.vic.gov.au/barak-beacon

مع من تتحدث

أسئلة حول انتقالك أو إعادة التطوير

Homes Victoria

Homes Victoria هي جزء من وزارة الأسر والإنصاف والإسكان. نحن ندير المساكن العامة في جميع أنحاء ولاية فيكتوريا.

كما ندير إعادة تطوير المباني الشاهقة القديمة ونقدم الدعم للسكان في كل مرحلة من مراحل الانتقال.

إذا لم تكن متأكدًا من الشخص الذي يجب الاتصال به، فابدأ معنا وسنقوم بتوصيلك بالشخص المناسب.

1800 716 866

enquiries@homes.vic.gov.au

دعم الصحة والعافية

يمكن لشركائنا في مجال الصحة توفير مزيد من المعلومات حول كيفية تلبية احتياجاتك الصحية أثناء الانتقال.

Better Health Network

132 246

www.bhn.org.au

دعم حقوق المقيمين

- Tenants Victoria

معلومات عن الإيجار والمعلومات القانونية

1800 068 860

www.tenantsvic.org.au

جمعية المستأجرين العامين في فيكتوريا - الدعم والمناصرة

1800 015 510

www.vpta.org.au

المراكز القانونية المجتمعية - مساعدة قانونية مجانية وسرية

ابحث عن المركز القانوني المحلي في منطقتك على الموقع
www.fclc.org.au/find_a_community_legal_centre



امسح ضوئيًا
لقراءة هذا
المستند بلغتك