

空調使用技巧和貼士

- ✓ 使用空調的空調模式來為家居降溫，並獲得最佳的降溫效果。
- ✓ 確保空調是水平安裝。
- ✓ 為了舒適高效，請將空調溫度設置為 24-26°C。若溫度設置過低會消耗較多能源，增加費用。
- ✓ 切勿堵塞進氣口或出氣口擋板。
- ✓ 使用空調時請關閉窗戶。
- ✓ 白天拉上窗簾和百葉窗，遮擋陽光照入家中。
- ✓ 請勿在本裝置上放置重物。
- ✓ 為了節省能源和金錢，請調整空調一天裡不同時間的設置：
 - 在炎熱的天氣裡，提前為家居降溫，
 - 在一天中最熱的時候，將空調調到較高的溫度。

您有疑問嗎？

- @ HighRiseCooling@homes.vic.gov.au
- 📞 1800 519 721
- 🌐 www.homes.vic.gov.au/cooling-our-high-rise-towers

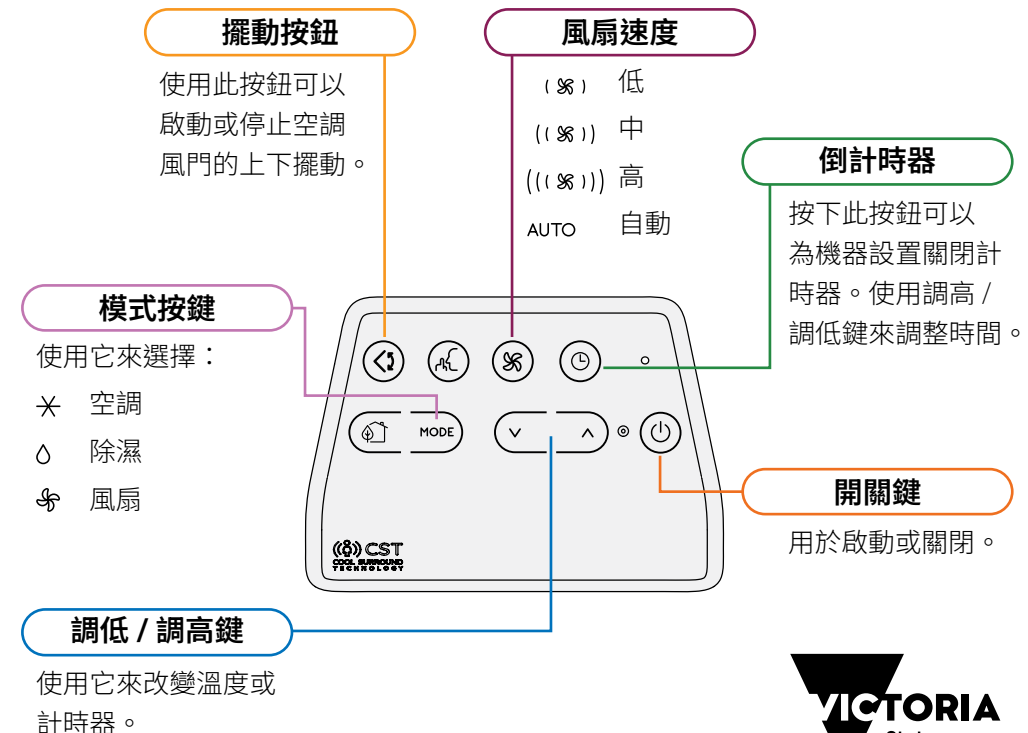
經維多利亞州政府授權出版，地址：墨爾本財政部廣場 1 號。

© 維多利亞州，維多利亞州房屋署，2025 年 3 月。

由芬斯伯裡格林 (Finsbury Green) 印刷，維多利亞州墨爾本，郵編 3000 (HV004225)。

使用您的 DeLonghi (PAC EL112 CST)

簡要指南



移動您的空調

如果您有**多個核心孔**，您可以在兩個核心孔之間移動空調。要做到這一點：



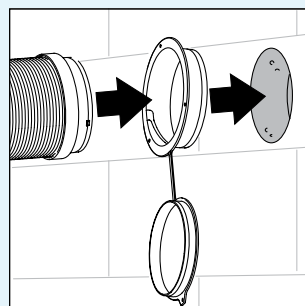
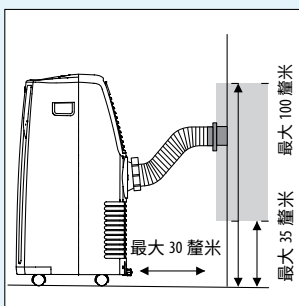
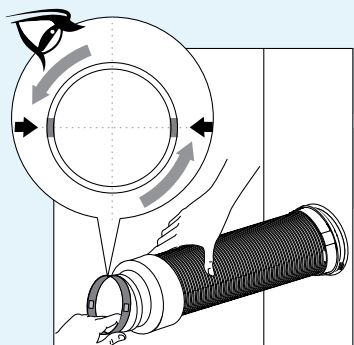
逆時針旋轉排風管，
將管子從核心孔中釋
放出來。



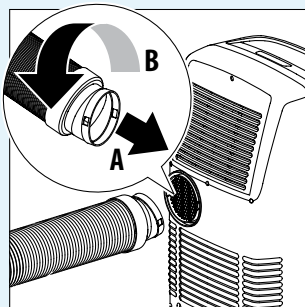
將空調移到您想要的
位置。



將排風管順時針旋轉至
核心孔內以便固定。



如果您的**排風管脫離**，請將管子順時針
旋轉到空調上的孔中，重新連接。



維護：

如果您的空調出現任何故障或維護問題，
請撥打 **13 11 72** 呼叫公房中心，或您當
地的公房辦公室。

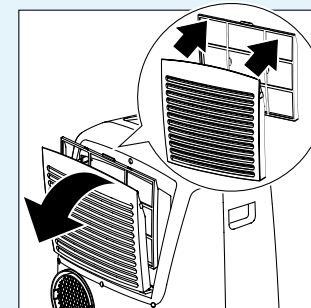
維護

清潔濾網

定期清潔濾網，設備將運行得更好，使用壽命也將更長。

使用真空吸塵器或溫水（低於 40°C）清潔。

完全乾透後，才重新安裝。



最常見的故障提示

如果 ... 出現，

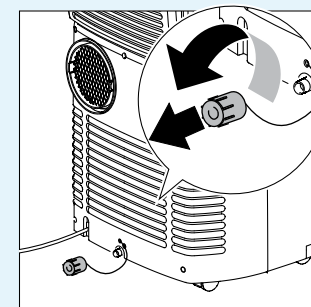
HL
⚠

“High Level” “高位”
(內部託盤已滿)

.. 我應該怎麼辦？

清除機器產生的水

- 在機器下面放一個桶或託盤。
- 擰開並取下蓋子。
- 清除滲水
- 重新蓋上蓋子。
- 清潔濾網



如果 ... 出現，

E1
⚠

“通訊失敗”
(內部通訊問題)

.. 我應該怎麼辦？

通訊失敗

1. 將機器插頭從牆上插座拔下，等 15 秒。
2. 將插頭重新插回插座，並啟動機器。
3. 如果問題繼續存在，請聯繫維修人員。